

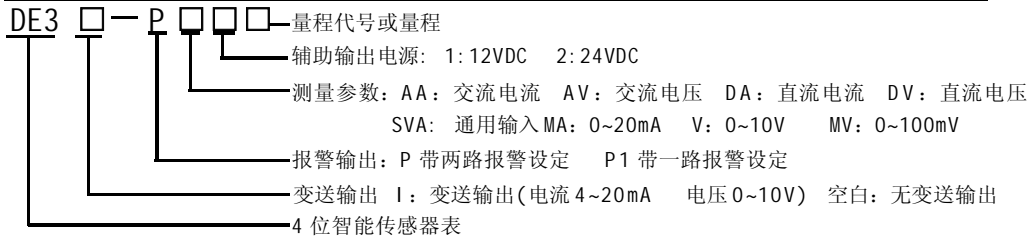
DE3 系列 四位传感器专用控制器使用说明书

DE3002A

特点：

- ★轻触按键设定参数、4位0.8" LED数码管显示；
- ★面板调零调满度功能
- ★DC12V或24V辅助电源；
- ★两路继电器报警输出；
- ★测量变送输出功能；
- ★带输出回差设定,提高仪表及系统工作的稳定性;
- ★输入输出光电隔离,抗干扰能力强;

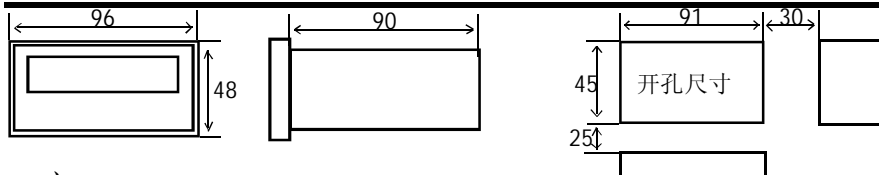
1、型号说明



2、技术指标

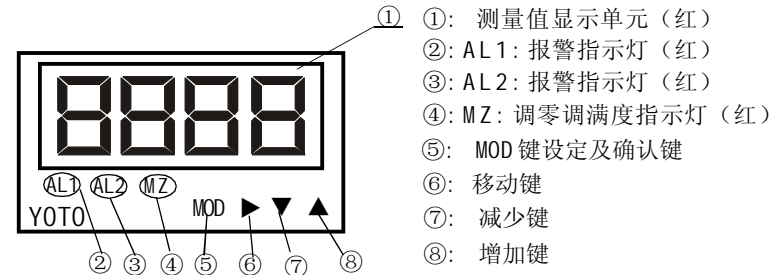
供电电源	AC220V ± 10% 50/60Hz 可定做用 AC/DC24V 供电
整机功耗	< 5W
继电器触点容量	250VAC/3A 或 30VDC/5A
绝缘电阻	≥ 100M Ω
绝缘强度	1.5KV/0.5mA 一分钟
抗群脉冲干扰	电源: ± 1.4KV
抗振动	10~55Hz; 0.75mm
环境条件	0~50℃ 35~85% RH (不结冰)
输入信号	交直流电流 交直流电压 4~20mA 0~10V 0~100mV
长期过载能力	达 110%F.S
量程范围	任意输入量程, 显示 -1999-9999
测量精度	0.3%F.S ± 1DIGIT(DC); 0.5%F.S ± 1DIGIT(AC)
测量方式	平均值测量
变送方式	0~10mA 4~20mA 0~10V

3、外型及开孔尺寸(单位 mm)

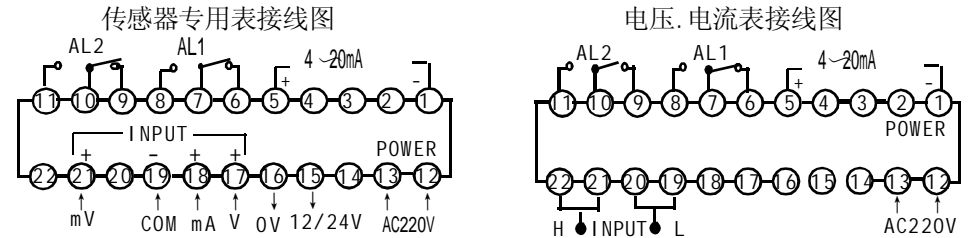


文

4、面板说明



5、接线说明

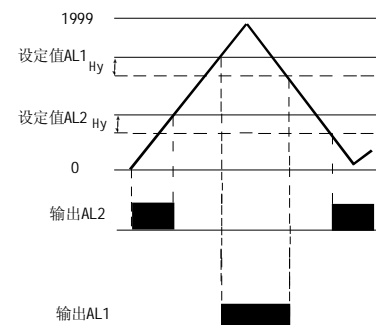


注意: 若说明书接线图与实际仪表接线图有不同处, 请按实际仪表接线图连线。

接线注意事项

- 交流电流量程 > 10A, 须配备电流互感器, 二次交流电流为 5A
- 交流电压量程为 3KV, 10KV 或更高, 须配备电压互感器, 二次额定电压为 100V
- 直流电流量程 > 10A, 须配备分流器: 如 50A: 75mV
- 直流电压量程为 > 1000V 悬请注明输出电阻及电流, 如: DV3000 则输入 0-5mA、阻抗 600K Ω

6、测量值与输出报警关系图

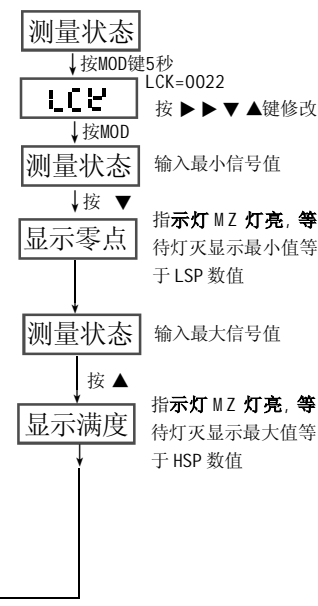
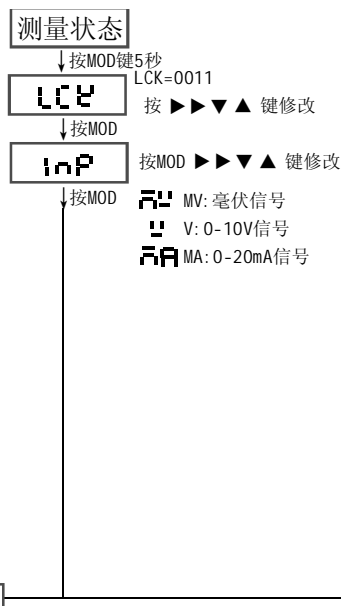
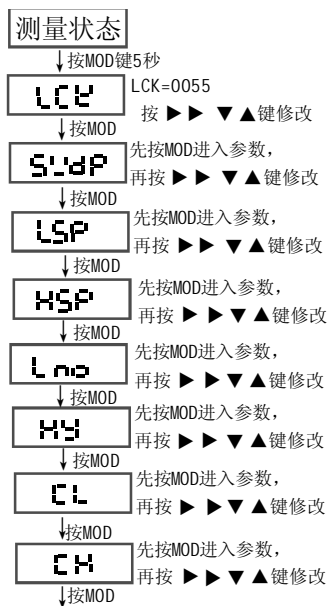
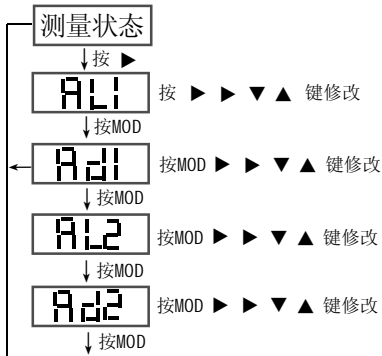


说明: 图中HY为仪表的回差值(滞环), 为了防止继电器跳动过于频繁。

7、仪表操作说明

- A、MOD: 设定键 ▶: 移动键 ▼: 减少键(调零键) ▲: 增加键(调满度键)
- B、仪表参数设定流程:

控制值设定



仪表功能参数一览表:

提示符	名称	说明	出厂值
LCK	密码锁	LCK=0011: 进入输入菜单 INP; LCK=0022: 可面板上调零调满度 LCK=0055: 进入工作参数修改菜单; LCK= 其它: 锁定参数菜单;	0055
SVDP	显示小数位	选择显示值保留几位小数显示, 最多可设定带 3 位小数	
LSP	显示零点	如测量范围是 0-9999, 则 LSP 设为 0.0000	
HSP	显示满度	如测量范围是 0-9999, 则 HSP 设为 9999	
Lno	零点隐藏	设定范围是 0-9999, 在测量过程中用于修正零点不归零时, 设定这参数使零点归零. 例零点为 3 时, 设定参数大于 3, 大于 3 仪表正常测量	0005
HY	报警回差	为了使继电器不频繁跳动, 用户可设定合适的报警回差. 回差的小数点与测量值相同, 范围是 0-9999.	0000
CL	变送低点	如要求将 0.500-1.000 的显示范围变送为 4-20mA 输出, 则 CL 设为 0.500	0000
CH	变送高点	如要求将 0.500-1.000 的显示范围变送为 4-20mA 输出, 则 CH 设为 1.000	2000
AL1	报警1设定	报警 1 设定值, 如要求测量值大于 1.000 时 AL1 继电器动作, 则 AL1 设为 1.000	1000
AD1	报警1模式	报警 1 工作模式, 如要求测量值大于 AL1 时 AL1 继电器动作, 则 AL1 设为 H; 如要求测量值小于 AL1 时 AL1 继电器动作, 则 AL1 设为 L;	H
AL2	报警2设定	报警 2 设定值, 如要求测量值小于 0.500 时 AL2 继电器动作, 则 AL2 设为 0.500	0500
AD2	报警2模式	报警 2 工作模式, 如要求测量值大于 AL2 时 AL2 继电器动作, 则 AL2 设为 H; 如要求测量值小于 AL2 时 AL2 继电器动作, 则 AL2 设为 L;	H

8、型号技术参数

8.1 交直流数字电压表

型号规格	量程	分辨率	测量精度	信号输入	备注
DE3-PAV20	60V AC	10mVAC	±0.5%F.S ± 1digit	直接输入	交流电压互感器可以 变比为 100V 输入
DE3-PAV600	600V AC	100mV	±0.5%F.S ± 1digit	直接输入	
DE3-PDV20	20V DC	10mV	±0.5%F.S ± 1digit	直接输入	
DE3-PDV200	200V DC	100mV	±0.5%F.S ± 1digit	直接输入	
DE3-PDV500	500V DC	100mV	±0.5%F.S ± 1digit	直接输入	

8.2 交直流数字电流表

型号规格	量程	分辨率	测量精度	信号输入	备注
DE3-PAA0.02	20mA AC	0.01mA	±0.5%F.S ± 1digit	直接输入	交流电流互感器可以 以变比为 5A 输入
DE3-PAA0.2	200mA AC	0.1mA	±0.5%F.S ± 1digit	直接输入	
DE3-PAA2	2A AC	1mA	±0.5%F.S ± 1digit	直接输入	
DE3-PAA5	5A AC	1mA	±0.5%F.S ± 1digit	直接输入	
DE3-PAA20	20A AC	10mA	±0.5%F.S ± 1digit	20A: 5A	
DE3-PAA100	100A AC	50mA	±0.5%F.S ± 1digit	100A: 5A	
DE3-PAA200	200A AC	100mA	±0.5%F.S ± 1digit	200A: 5A	直流分流器 75mV 输入
DE3-PDA20	20A DC	10mA	±0.5%F.S ± 1digit	20A: 75mV	
DE3-PDA50	50A DC	10mA	±0.5%F.S ± 1digit	50A: 75mV	
DE3-PDA200	200A DC	100mA	±0.5%F.S ± 1digit	200A: 75mV	